

Werden Sie doch Fördermitglied vom La Grange e.V.

Tragen Sie zum Ausbau unserer Einrichtung und
zum Erhalt der kulturellen Vielfalt auf der Insel bei.

La Grange e.V.
Gingster Chaussee 6
18528 Bergen auf Rügen

Sparkasse Vorpommern in Bergen auf Rügen
IBAN: DE81 1505 0500 0130 0084 94
BIC: NOLADE21GRW

www.la-grange.de



 **betterplace**

Alternativ können Sie uns auch unter www.betterplace.org unterstützen.



La Grange e.V. ist ein Kunst- und Musik-Verein, der seit 2014 in Bergen auf Rügen ehrenamtlich tätig ist. Wir möchten uns als ein verlässlichen, nachhaltigen Lern- und Kulturort auf der Insel etablieren. Wir schaffen es nicht mehr im Eigenbetrieb die Kosten zu decken und notwendige Projekte umzusetzen. Dazu brauchen wir Ihre Unterstützung.

Am 16.10.2025 haben wir eine Fördermittelzusage von LEADER-Rügen für den Bau eines barrierefreien Sanitärbereiches bekommen, in welchem alle Besucher:innen einen uneingeschränkten und würdevollen Zugang haben.

Dadurch wird unser Verein zu einem attraktiven Kooperationspartner für Schulen, Kitas, Jugendgruppen und Kulturinitiativen.

Der Eigenmittelanteil für den Bau des Sanitärbereiches beträgt 20%. Das bedeutet, wir müssen 15.200 € zusammenbekommen, um den Ausbau realisieren zu können.

Helfen Sie uns mit einer Spende oder Fördermitgliedschaft!
(Sie möchten uns unterstützen? Mehr erfahren Sie auf der Rückseite.)



Jetzt oder Nie!

La Grange e.V. versteht sich als offener Ort für Kunst, Kultur und Begegnung auf der Insel Rügen. Unser Verein ist aus dem Wunsch entstanden, kreative Räume jenseits starrer Strukturen zu schaffen – Orte, an denen Menschen zusammenkommen, Ideen teilen und Neues wagen.

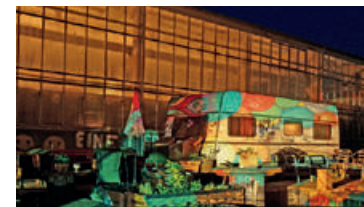
Wir glauben, dass Kultur mehr ist als Unterhaltung: Sie ist soziale Praxis, künstlerische Forschung und Motor gesellschaftlicher Entwicklung. In diesem Sinne begreifen wir La Grange als Labor, Bühne und Begegnungsort zugleich – ein Raum, in dem Kunst entsteht, Fragen gestellt und Perspektiven geschaffen werden.



Tonhalle



„Ratio-Farm“



Unser Verein betreibt in der Nähe vom Bergener Bahnhof ein wachsendes soziales Zentrum mit Halle, Bühne und Außenflächen. Hier entstehen Konzerte, Ausstellungen, Workshops, Film- und Theaterprojekte, offene Bühnenformate und partizipative Aktionen. Unsere Projekte bringen Einheimische, Künstler:innen und Besucher:innen aller Altersgruppen zusammen.

Wir fördern Dialog, Kreativität und Austausch – nicht nur als Event.